

Chaire en Pédagogie REAS

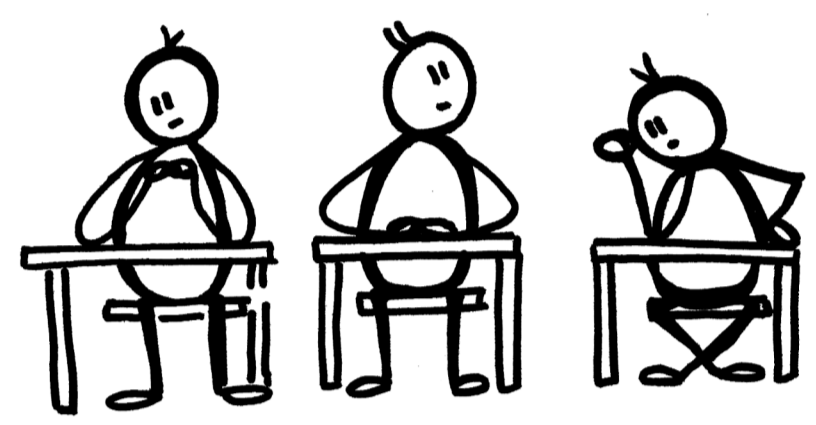
Repenser les Espaces d'Apprentissage dans le Supérieur

Delphine Rommel, Maître de Conférences en Psychologie Clinique, LPPL UR 4638 Nantes Université
Ambre Vilain, Maître de Conférences en Histoire de l'Art, CReAAH, LARA, UMR 6566 Nantes Université

Contexte

La Chaire REAS née d'une **rencontre** :

- **2 enseignants-chercheurs** en pleine transformation pédagogique dont la créativité se heurte à la mise en forme « classique » et « inerte » d'une salle de classe ;
- **L'ambition portée par Nantes Université** de soutenir l'innovation et la recherche en pédagogie universitaire ;
- Une **littérature** (ex. Paquelin, 2021) et un **réseau de chercheurs et d'enseignants** (ex. LearningLab Network) qui se développent exponentiellement sur la question des **espaces dits « innovants »**



Repenser la « salle de cours »

Pour favoriser l'alignement pédagogique

Moduler l'espace

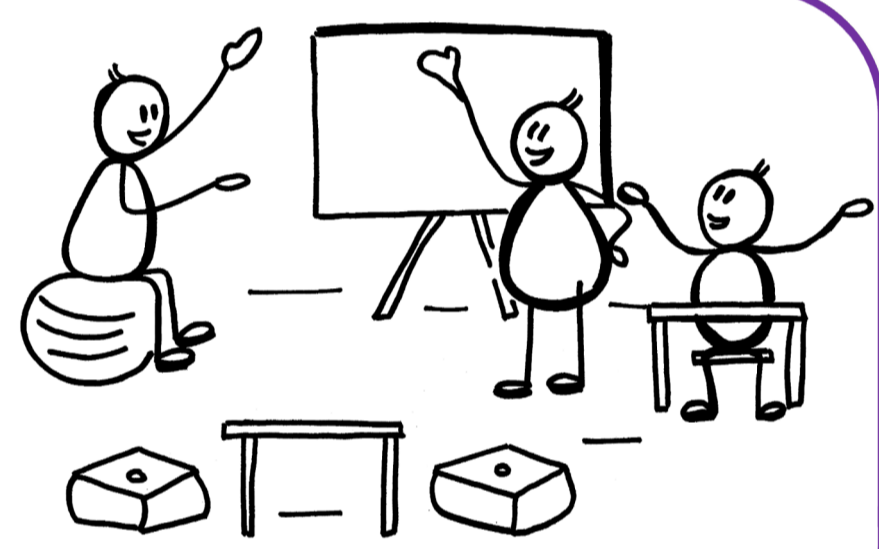
Pour stimuler la diversité pédagogique

Pour repenser les postures (enseignantes et étudiantes)

Investir les espaces d'apprentissage « hors de la classe »

Pour favoriser la socialisation

Pour favoriser la créativité



Déployer un pôle « Ressource »

Pour soutenir l'essaimage

Méthode

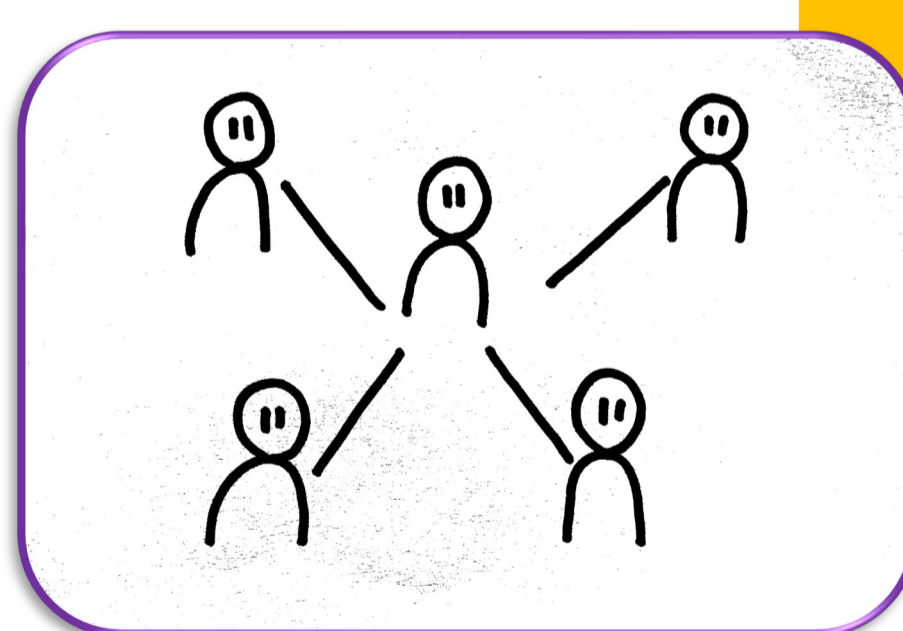
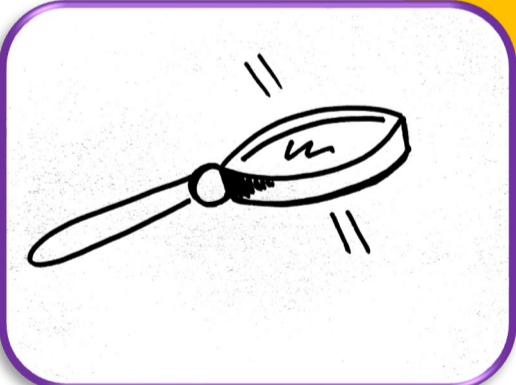
Veille Scientifique continue

Focus Group
5 enseignants du
Pôle Humanités

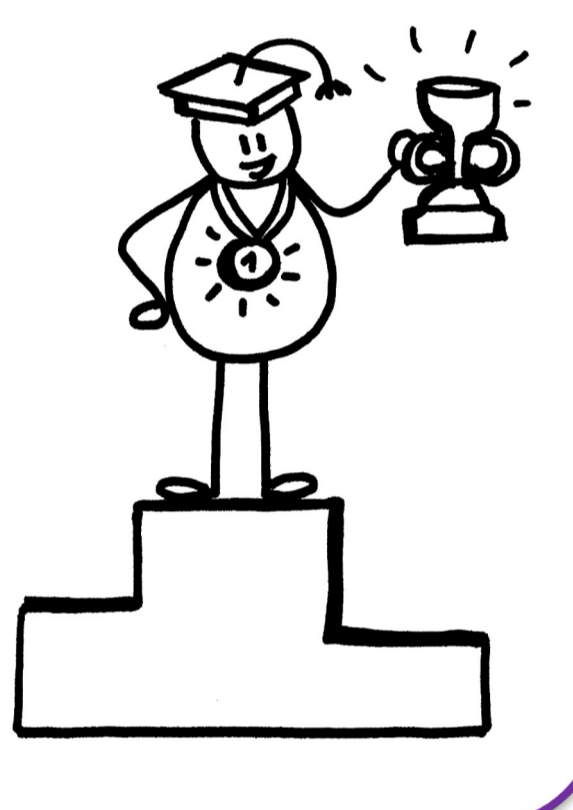
Expérimentations

- Enseignements en Histoire de l'art
- Enseignements en Psychologie

Enquêtes de terrain



Objectifs



REUSSITE ETUDIANTE

Livrables

- **Catalogue des modulations possibles** des salles existantes ;
- 1 à 2 **salles dites « innovantes »** au service de la créativité et des activités expérientielles ;
- Des **communications scientifiques** & une **insertion** de la chaire dans les réseaux francophones et internationaux.

